



Scheda informativa

Serie NetApp FAS2500

Offerta di funzionalità e valore best-in-class

VANTAGGI PRINCIPALI

Il massimo del valore per il tuo investimento IT

- Adatta a una vasta gamma di carichi di lavoro NAS e SAN grazie a un'architettura unificata e avanzata
- Gestione dei dati best-in-class per soddisfare un maggior numero di esigenze di business
- Migliore rapporto fra prezzo e performance grazie a un quantitativo di flash 20 volte superiore rispetto al passato
- Aumenta il ritorno sull'investimento con efficienze dello storage nuove e migliorate

Semplificazione delle operazioni storage

- Dall'accensione iniziale all'offerta di dati in meno di 10 minuti
- Elevata praticità in complicate attività di gestione
- Operazioni senza interruzioni per ridurre la complessità legata alla crescita dello storage

Crescita in base al cambiamento delle esigenze

- Permette di partire con poco e crescere con il tempo, investendo secondo la propria portata e aggiungendo nel frattempo risorse senza interruzioni
- Pronta per la connessione al cloud, agevola il trasferimento dei dati da e verso il cloud

La sfida

Crescita esplosiva dei dati

Le aziende di ogni dimensione e gli uffici locali delle imprese più grandi devono costantemente fare i conti con la continua riduzione dei budget, il sovraccarico dello staff e il continuo cambiamento dei requisiti a causa della crescita dei dati. Inoltre, occorre prendere in considerazione l'adozione del cloud. Queste problematiche, associate all'aumento della complessità degli ambienti Microsoft® Windows®, VMware® o di virtualizzazione dei server, possono esaurire rapidamente il budget a disposizione e influenzare negativamente la produttività dello staff.

La soluzione

Storage ibrido con gestione dei dati best-in-class

NetApp® FAS2500 è un array di storage ibrido in grado di supportare un maggior numero di esigenze dell'IT con un rapporto qualità/prezzo superiore agli altri sistemi storage del settore. Una periferica FAS2500 con il sistema operativo NetApp Data ONTAP® in esecuzione semplifica i task di gestione della crescita, offrendo il supporto per una serie più estesa di carichi di lavoro, oltre alla scalabilità perfetta di performance e capacità.

Inoltre, grazie al comprovato collegamento al cloud, è possibile sfruttare le risorse di storage esterne per proteggere i dati e gestire le esigenze dello storage dinamico. Per le aziende in crescita che oggi si preoccupano dei budget e domani delle complesse esigenze dell'IT, la serie FAS2500 è la scelta perfetta.

Ottieni il massimo dal tuo investimento IT

Gli array di storage ibrido NetApp FAS2500 sono progettati per funzionalità robuste, in modo che l'investimento soddisfi il massimo numero di esigenze dell'IT. Ogni unità FAS2500 offre supporto unificato per i carichi di lavoro NAS e SAN ed è configurabile come sistema ibrido o anche all-flash, per soddisfare qualsiasi obiettivo in termini prezzo/performance e latenza. Inoltre, FAS2500 offre:

- **Migliore rapporto prezzo/performance (novità).** Sfrutta un quantitativo fino a 20 volte superiore della tecnologia flash più efficiente del settore per aumentare la capacità utilizzabile del 48% e accelerare i carichi di lavoro fino al 46% rispetto ai sistemi solo con hard disk.
- **Efficienza dello storage best-in-class.** La funzionalità di partizione avanzata offre capacità altamente utilizzabili. La compressione ottimizzata garantisce efficienza e risparmi sullo storage senza compromettere le performance. Oltre a deduplica, thin provisioning e altre tecnologie, queste funzionalità offrono un'efficienza dello storage leader e garantiscono risparmi sullo storage del 50%.
- **Opzioni avanzate di integrazione IT (novità).** La serie FAS2500 supporta un maggior numero di applicazioni e raddoppia la connettività rispetto alle precedenti generazioni, grazie ai nuovi adattatori flessibili e integrati UTA2 (Unified Target Adapter).

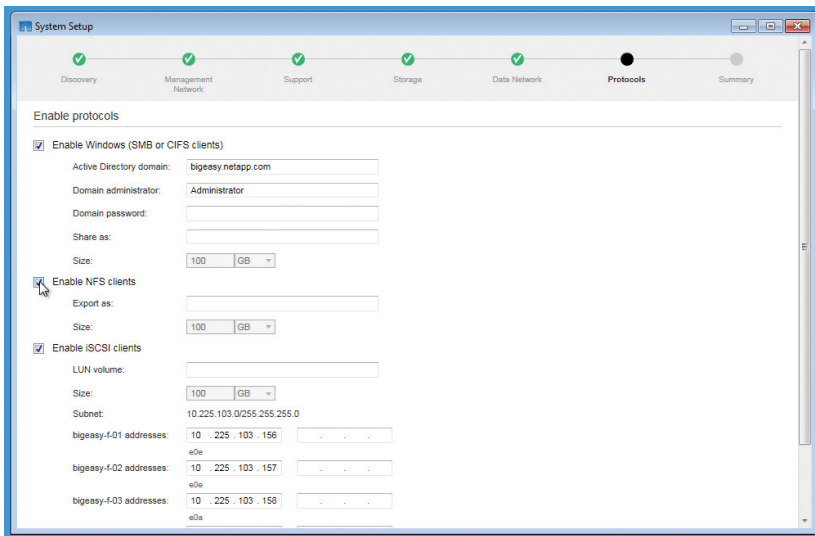


Figura 1) Configurazione semplice e rapida dei sistemi FAS2500 con l'utility System Setup.

- **Gestione avanzata dei dati di livello enterprise (novità).** Operazioni senza interruzioni di accesso, QoS e integrazione superiore della virtualizzazione, opzioni solitamente offerte solo nei sistemi di qualità superiore, per soddisfare le più complesse esigenze dell'IT.

Semplifica le operazioni di storage

Libera tempo, denaro e personale. Non occorre essere esperti di storage per implementare e gestire i sistemi storage NetApp. La serie NetApp FAS2500 offre potenti tecnologie per ridurre la complessità e aumentare l'efficienza degli amministratori dello storage. La tua organizzazione riuscirà a:

- Passare dall'accensione iniziale all'offerta di dati in meno di 10 minuti, grazie all'utility System Setup (**novità**). La suite aggiornata NetApp OnCommand® di strumenti software permette di gestire complicate attività di gestione con praticità.
- Gestire il doppio o il triplo dello storage. L'integrazione leader con applicazioni di business chiave aumenta drasticamente l'efficienza degli amministratori.
- Aggiornare software e aggiungere o dismettere lo storage senza downtime (**novità**). Tecnologia avanzata per le operazioni senza interruzioni per gestire in maniera dinamica un maggior numero di attività storage senza dover sospendere i servizi IT.

- Mantenere le operazioni in esecuzione alla massima efficienza. OnCommand Balance permette di regolare facilmente ed effettuare il troubleshooting di ambienti dei server virtuali, mentre con la diagnostica del servizio proattiva si risolvono rapidamente i problemi.
- Proteggere i dati critici in modo più efficiente con la protezione integrata dei dati sfruttando le tecnologie NetApp come RAID-DP® e Snapshot™.

System Setup è un'intuitiva utility basata su GUI che semplifica notevolmente la configurazione e il provisioning dei sistemi FAS2500. Rileva automaticamente il nuovo sistema e sfrutta una procedura guidata con le impostazioni predefinite consigliate per un utilizzo del sistema e performance ottimali. Per configurare i sistemi FAS2500 occorrono solo pochi minuti. OnCommand System Manager è un tool di gestione semplice, potente e basato su browser per semplificare l'amministrazione e la gestione in corso dei sistemi NetApp FAS2500.

Oltre ai potenti software in dotazione, i sistemi FAS2500 offrono Software Extended-Value opzionale dotato di funzionalità avanzate come ad esempio recovery di dati istantaneo, cloning immediato, replica dei dati, backup disk-to-disk e backup e ripristino integrati con le applicazioni.

Progettato per soddisfare esigenze in continuo cambiamento

Con la crescita della tua impresa e il cambiamento delle priorità aziendali, occorrono soluzioni storage capaci di rispondere alle esigenze dell'IT in evoluzione in maniera dinamica ed economica. La serie NetApp FAS2500 supporta le tue esigenze in crescita attraverso svariate metodologie:

- Parti con poco e cresci con il tempo aggiungendo nodi senza interruzioni e in base alle esigenze, senza sostenere forti spese di capitale anticipate.
- Semplifica lo scale-out con un cluster senza switch a due nodi che non richiede ulteriori investimenti infrastrutturali.
- Scala in orizzontale fino a 8 nodi (**novità**), il doppio rispetto alla scalabilità precedente, per supportare i maggiori requisiti di storage.
- Passa ai sistemi NetApp di fascia più alta senza cambiare tool software e sistema operativo, in modo da ridurre l'overhead amministrativo del 60% ed evitare nuovi corsi di formazione.
- Ottieni una protezione integrata degli investimenti grazie alla possibilità di convertire un sistema FAS2552 e FAS2554 in uno shelf di dischi esterno durante l'upgrade a sistemi NetApp di maggiori dimensioni.

Sempre più aziende stanno passando al cloud, per essere pronte alle esigenze degli utenti e offrire un livello di protezione dei dati off-site che fino ad oggi è rimasto fuori budget. Se prevedi di includere il cloud, ora o in futuro, la serie FAS2500 con Data ONTAP è la scelta ottimale.

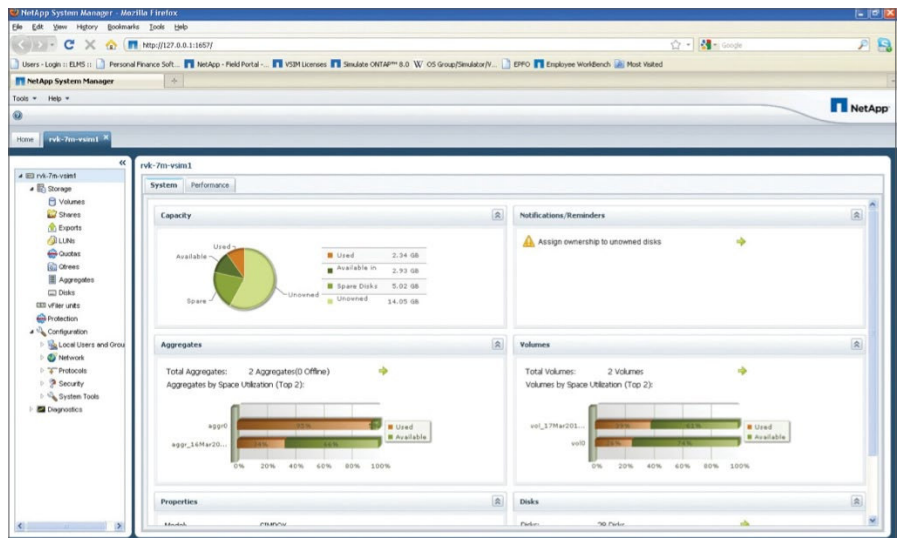


Figura 2) Non occorre essere esperti per configurare lo storage con NetApp System Manager Console, un prodotto semplice e facile da usare.

Lo storage entra a far parte di un cloud privato, sfruttando opzioni come OpenStack o Microsoft Private Cloud. La serie FAS2500 aumenta la portata della tua azienda collegando servizi cloud, come:

- Centinaia di cloud service provider che hanno creato i propri servizi sfruttando NetApp
- NetApp Cloud ONTAP, un software di clustered Data ONTAP che gira nel cloud
- La nostra suite di offerte NetApp Private Storage per il cloud, che garantisce performance dell'I/O e sicurezza dei dati superiori

Grazie alla gestione best-in-class dei dati del settore e al controllo per il cloud ibrido, le soluzioni cloud NetApp permettono il trasferimento perfetto dei dati verso e dal cloud. Potrai gestire i tuoi dati in sicurezza, evitando vendor lock-in.

Visita netapp.com/it/company/leadership/cloud-computing per ulteriori informazioni sulla nostra gamma completa di offerte per il cloud.

Sceita del sistema giusto

La famiglia NetApp FAS2500 comprende tre sistemi dotati di caratteristiche diverse, in modo da trovare il giusto equilibrio fra prezzo, performance e capacità e soddisfare al meglio le tue esigenze.

FAS2554

Adatto alle esigenze di capacità elevata, il sistema FAS2554 è perfetto per:

- Medie imprese o sedi distaccate delle grandi aziende

- Il consolidamento di applicazioni e server virtuali Windows per più carichi di lavoro
- Clienti attenti ai costi e in cerca di livelli superiori di capacità, flessibilità di I/O e protezione degli investimenti per la crescita futura

FAS2552

Adatto alle esigenze di elevate performance per:

- Medie imprese o sedi distribuite di grandi aziende in cerca di form factor più piccoli e minore consumo di energia
- Il consolidamento di applicazioni e server virtuali Windows per più carichi di lavoro
- Clienti che esigono performance più elevate, una maggiore flessibilità I/O e protezione degli investimenti per la crescita futura

FAS2520

Destinata a implementazioni orientate al valore, la serie FAS2520 è l'ideale per:

- Piccole imprese, uffici remoti e storage locale
- Consolidamento di ambienti virtualizzati con un numero ridotto di applicazioni Windows o carichi di lavoro generali di file-service
- Clienti che necessitano di un sistema potente a un prezzo competitivo

Aumenta il valore di business con i servizi

Rivolgiti a NetApp e ai partner certificati per pianificare un ambiente di nuova generazione, ottenere know-how specializzato per implementazioni su larga scala e sfruttare al meglio lo storage attuale.

Ti aiuteremo a migliorare le funzionalità IT con un portfolio completo di servizi in grado di gestire l'intero ciclo di vita dell'IT attraverso:

- **Servizi strategici:** per l'allineamento dell'IT con i tuoi obiettivi di business
 - **Servizi di progettazione:** per definire l'architettura del tuo ambiente di storage migliore
 - **Servizi di implementazione e transizione:** per implementare architetture convalidate e preparare il tuo ambiente di storage
 - **Servizi operativi:** per offrire operazioni senza interruzioni garantendo al tempo stesso efficienza ed eccellenza operativa
- Inoltre, NetApp offre servizi di trasferimento di conoscenze e formazione per interfacciarsi con le risorse tecniche globali e la proprietà intellettuale NetApp.

Scopri di più sul sito www.netapp.com/it/services-support.

Chi è NetApp

In tutto il mondo le organizzazioni leader fanno affidamento su NetApp e i suoi software, sistemi e servizi per gestire e memorizzare i propri dati. I clienti apprezzano il nostro lavoro di squadra, l'esperienza e la passione che offriamo a tutti loro per aiutarli ad avere successo ora e in futuro.

www.netapp.com/it

Panoramica della serie FAS2500

Specifiche per coppia HA

	FAS2554	FAS2552	FAS2520
Capacità massima raw ¹	864 TB	749TB	504 TB
Numero massimo di dischi	144	144	84
Form factor del controller	24 dischi 4U	24 dischi 2U	12 dischi 2U
Memoria ECC	36 GB	36 GB	36 GB
Flash Pool™ NetApp massimo	16 TB ²	16 TB ²	16 TB ²
NVMEM/NVRAM	4 GB	4 GB	4 GB
I/O integrato: UTA 2 (8Gb FC/16 Gb FC/FCoE/10GbE)	8 ³	8 ³	N/D
I/O integrato: 10GBASE-T	N/D	N/D	8 ⁴
I/O integrato: GbE	4	4	4
I/O integrato: 6 Gb SAS	4	4	4
Versione del sistema operativo	Data ONTAP 8.2,2 e versioni successive		
Shelf e supporti	Per informazioni aggiornate, consulta la pagina dedicata a shelf e supporti ¹ sul sito NetApp.com/it		
Protocolli storage supportati	FCP, iSCSI, NFS, CIFS, FCoE	FCP, iSCSI, NFS, CIFS, FCoE	iSCSI, NFS, CIFS
Sistemi operativi client/host supportati	Windows 2000, Windows Server® 2003, Windows Server 2008, Windows Server 2012, Windows XP, Linux®, Oracle® Solaris, IBM AIX, HP-UX, Apple® Mac OS®, VMware ESX®		

Nota: tutte le specifiche sono valide per le configurazioni dual controller e active-active.

1. La capacità massima raw dipende dalle offerte dei dischi. Per informazioni aggiornate, consulta la pagina dedicata a [shelf e supporti](#)¹ sul sito [NetApp.com/it](#) ([netapp.com/it/products/storage-systems/disk-shelves-and-storage-media/index.aspx](#)).
2. 16 TB per Data ONTAP 8.3, 4 TB per Data ONTAP 8.2 (modalità cluster e 7-mode).
3. È possibile configurare le porte integrate dei sistemi FAS2554 e FAS2552 come coppia di porte FC 8 Gb/16 Gb o 10 GbE, oppure in combinazioni miste.
4. Le porte integrate del sistema FAS2520 sono solo di tipo 10GBASE-T, che sono in grado di selezionare automaticamente fino a 1GbE.

Specifiche per configurazioni scale-out (configurazioni ibride e con soli dischi)

	FAS2554	FAS2552	FAS2520
NAS/SAN scale-out	1-8 nodi (4 coppie HA)	1-8 nodi (4 coppie HA)	1-4 nodi (2 coppie HA)
Numero massimo di dischi	576	576	168
Capacità massima raw	3,5 PB	3,0 PB	1,0 PB
Flash Pool massimo	64TB	64TB	32 TB
Memoria massima	144 GB	144 GB	72 GB
Cluster interconnect	10 GbE	10 GbE	10 GBASE-T

Software della serie FAS2500

Software incluso

Efficienza: NetApp FlexVol®, deduplica, compressione e thin provisioning
Disponibilità: multipath I/O
Protezione dei dati: RAID-DP e Snapshot
Performance: QoS dello storage NetApp
Gestione: System Setup, OnCommand System Manager, OnCommand Unified Manager
Protocolli storage: include licenze di tutti i protocolli dati supportati

Software Extended Value (opzionale)

- **OnCommand Balance per NetApp:** analisi avanzate per ambienti fisici e virtuali

Con i sistemi FAS2500 è possibile acquistare il Premium Bundle, che comprende la seguente tecnologia NetApp:

- **SnapRestore®:** ripristino completo delle copie Snapshot in pochi secondi
- **SnapMirror®:** disaster recovery semplice e flessibile
- **FlexClone®:** copie virtuali e istantanee di file, LUN e volumi
- **Software SnapManager®:** backup e recovery per le applicazioni aziendali
- **SnapVault:** backup basato su disco

Per scoprire di più sugli altri software NetApp disponibili, visita il sito [www.netapp.com/it](#).



© 2014 NetApp, Inc. Tutti i diritti riservati. Nessuna porzione del presente documento può essere riprodotta senza esplicito consenso scritto da parte di NetApp, Inc. Le specifiche sono soggette a modifica senza preavviso. NetApp, il logo NetApp, Data ONTAP, Flash Pool, FlexClone®, FlexVol®, OnCommand, RAID-DP, SnapManager, SnapMirror, SnapRestore, Snapshot e SnapVault sono marchi o marchi registrati di NetApp, Inc. negli Stati Uniti e/o in altri paesi. Apple e Mac OS sono marchi registrati di Apple Computer, Inc. Linux è un marchio registrato di Linus Torvalds. Microsoft, Windows e Windows Server sono marchi registrati di Microsoft Corporation. Oracle è un marchio registrato di Oracle Corporation. VMware e ESX sono marchi registrati di VMware, Inc. Tutti gli altri marchi o prodotti sono marchi o marchi registrati dei rispettivi proprietari e vanno trattati come tali. DS-3581-0914-IT

Seguici su: